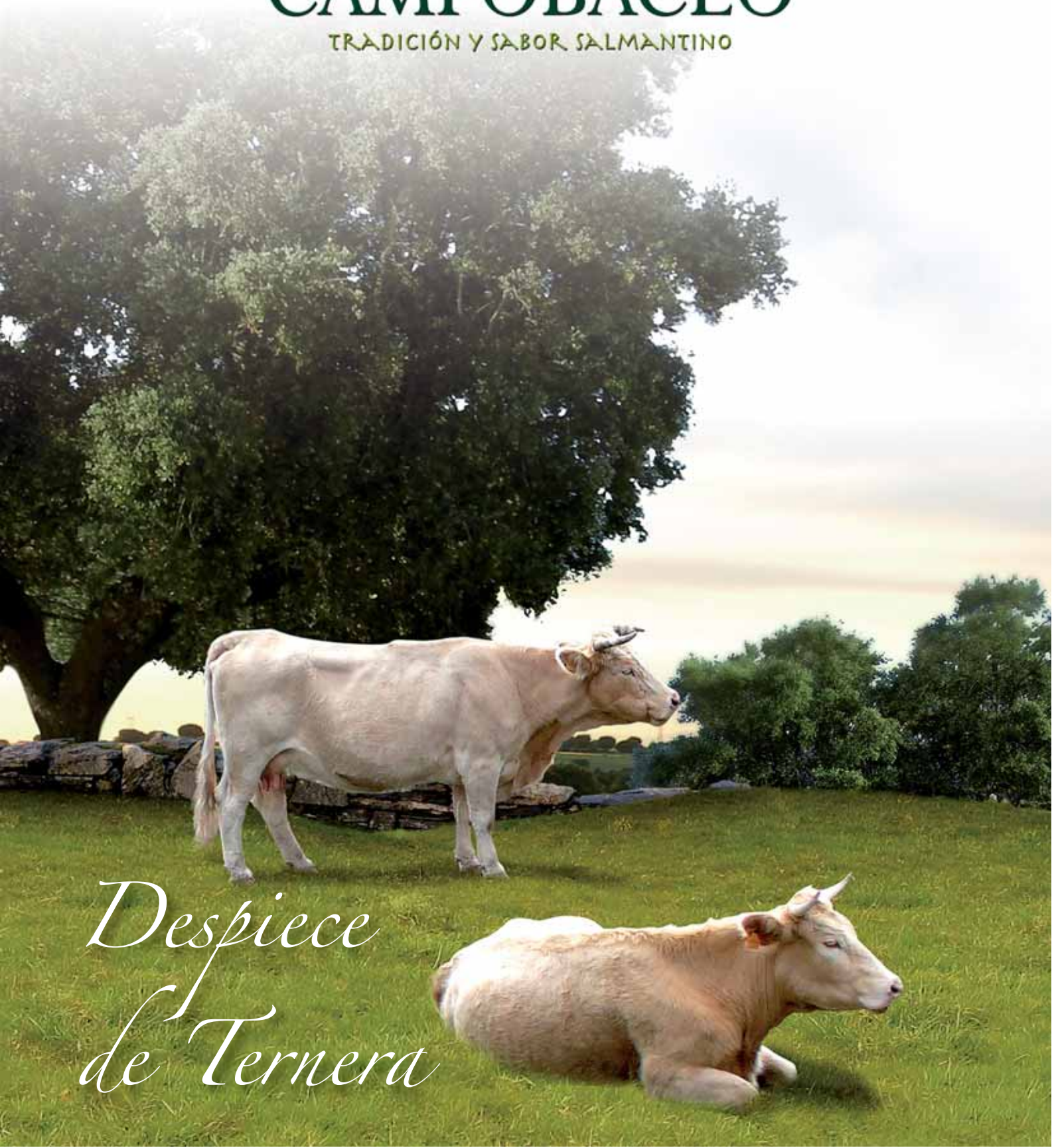




CAMPOBACEO

TRADICIÓN Y SABOR SALMANTINO



*Despiece
de Ternera*

Ficha técnica despiece de Ternera



SOLOMILLO TERNERA

Código producto: **1002**

Caducidad: **30 días**
Envasado al vacío
Conservación: **0 a 5 C°**
Peso neto aprox: **2 Kg.**



LOMO BAJO TERNERA Entrecot

Código producto: **1016**

Caducidad: **30 días**
Envasado al vacío
Conservación: **0 a 5 C°**
Peso neto aprox: **4,5 Kg.**



LOMO ALTO TERNERA Chuletón

Código producto: **1003**

Caducidad: **30 días**
Envasado al vacío
Conservación: **0 a 5 C°**
Peso neto aprox: **7 Kg.**



TAPA TERNERA

Código producto: **1005**

Caducidad: **30 días**
Envasado al vacío
Conservación: **0 a 5 C°**
Peso neto aprox: **6 Kg.**



CADERA TERNERA

Código producto: **1006**

Caducidad: **30 días**
Envasado al vacío
Conservación: **0 a 5 C°**
Peso neto aprox: **4 Kg.**



REDONDO TERNERA

Código producto: **1008**

Caducidad: **30 días**
Envasado al vacío
Conservación: **0 a 5 C°**
Peso neto aprox: **2 Kg.**



BABILLA TERNERA C/H

Código producto: **1004**

Caducidad: **30 días**
Envasado al vacío
Conservación: **0 a 5 C°**
Peso neto aprox: **5 Kg.**



CONTRA TERNERA

Código producto: **1010**

Caducidad: **30 días**
Envasado al vacío
Conservación: **0 a 5 C°**
Peso neto aprox: **5 Kg.**



PICAÑA TERNERA Tapilla

Código producto: **1007**

Caducidad: **30 días**
Envasado al vacío
Conservación: **0 a 5 C°**
Peso neto aprox: **0,8 Kg.**

Ficha técnica despiece de Ternera



CADERA RABILLO TERNERA

Código producto: **1025**

Caducidad: **30 días**
Envasado al vacío
Conservación: **0 a 5 C°**
Peso neto aprox: **3 Kg.**



BABILLA S/HUESO TERNERA

Código producto: **1004**

Caducidad: **30 días**
Envasado al vacío
Conservación: **0 a 5 C°**
Peso neto aprox: **4 Kg.**



CULATA CONTRA TERNERA Babilla falsa

Código producto: **1021**

Caducidad: **30 días**
Envasado al vacío
Conservación: **0 a 5 C°**
Peso neto aprox: **2 Kg.**



RABILLO/CADERA TERNERA Mamiñas

Código producto: **1022**

Caducidad: **30 días**
Envasado al vacío
Conservación: **0 a 5 C°**
Peso neto aprox: **0,5 Kg.**



**ESPAJDILLA TERNERA
Maza**

Código producto: 1012

Caducidad: 30 días
Envasado al vacío
Conservación: 0 a 5 C°
Peso neto aprox: 4,5 Kg.



**AGUJA TERNERA
Lomo Abierto**

Código producto: 1011

Caducidad: 30 días
Envasado al vacío
Conservación: 0 a 5 C°
Peso neto aprox: 7 Kg.



PEZ/GANSILLO TERNERA

Código producto: 1020

Caducidad: 30 días
Envasado al vacío
Conservación: 0 a 5 C°
Peso neto aprox: 1 Kg.



**NERVIO TERNERA
Espaldilla**

Código producto: 1012

Caducidad: 30 días
Envasado al vacío
Conservación: 0 a 5 C°
Peso neto aprox: 1,5 Kg.



**ALETA TERNERA
Bajada de pecho**

Código producto: 1030

Caducidad: 30 días
Envasado al vacío
Conservación: 0 a 5 C°
Peso neto aprox: 3,5 Kg.



MORCILLO TERNERA **Jarrete, Brazuelo**

Código producto: **1031**

Caducidad: **30 días**
Envasado al vacío
Conservación: **0 a 5 C°**
Peso neto aprox: **3 Kg.**



VACÍO TERNERA **Escudo**

Código producto: **1032**

Caducidad: **30 días**
Envasado al vacío
Conservación: **0 a 5 C°**
Peso neto aprox: **0,5 Kg.**



MAGRO TERNERA **Pescuezo**

Código producto: **1033**

Caducidad: **30 días**
Envasado al vacío
Conservación: **0 a 5 C°**
Peso neto aprox: **4 Kg.**



LLANA TERNERA

Código producto: **1034**

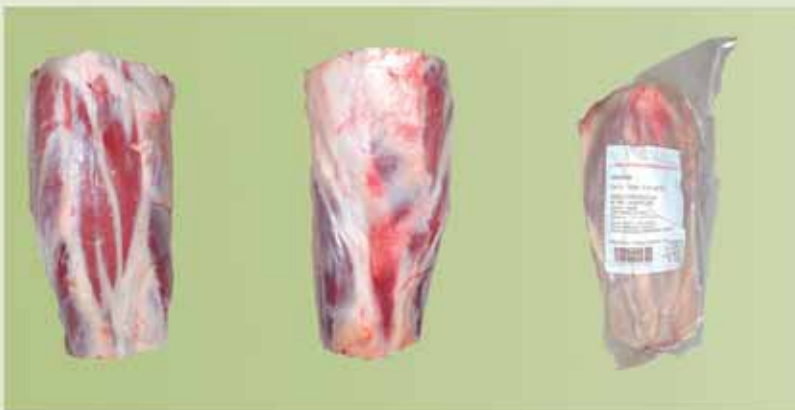
Caducidad: **30 días**
Envasado al vacío
Conservación: **0 a 5 C°**
Peso neto aprox: **0,8 Kg.**



OSSOBUCO PALETA **TERNERA** **Morcillo delantero**

Código producto: **1035**

Caducidad: **30 días**
Envasado al vacío
Conservación: **0 a 5 C°**
Peso neto aprox: **2,5 Kg.**



OSSOBUCO TRASERO TERNERA

Código producto: 1036

Caducidad: 30 días
Envasado al vacío
Conservación: 0 a 5 C°
Peso neto aprox: 3 Kg.



CHURRASCO FALDA TERNERA Costilla con hueso

Código producto: 1037

Caducidad: 30 días
Envasado al vacío
Conservación: 0 a 5 C°
Peso neto aprox: 7 Kg.



FALDA TERNERA

Código producto: 1038

Caducidad: 30 días
Envasado al vacío
Conservación: 0 a 5 C°
Peso neto aprox: 7 Kg.



PECHO TERNERA

Código producto: 1039

Caducidad: 30 días
Envasado al vacío
Conservación: 0 a 5 C°
Peso neto aprox: 4 Kg.



CHURRASCO DELANTERO TERNERA Costilla de pecho

Código producto: 1040

Caducidad: 30 días
Envasado al vacío
Conservación: 0 a 5 C°
Peso neto aprox: 2,5 Kg.

Raza ↻ Naturaleza
Artesanía ↻ Técnica



Ctra. SA. 810, Km. 6
Tel.: 923 36 07 23
Fax: 923 36 39 03
37330 Babilafuente
SALAMANCA

trebol@trebolsalamanca.es
www.trebolsalamanca.es

